

Дисковая вибромельница



Быстрое измельчение до аналитической
тонкости больших партий материала

Дисковая вибромельница НЕМ 2000-А

Дисковая вибромельница НЕМ 2000-А применяется для измельчения до аналитической тонкости любых хрупких, сухих и не подверженных к налипанию материалов.

Измельчение происходит в прерывисто работающей помольной камере из карбида вольфрама, в которую можно загружать до 2000 мл материала пробы.

В качестве размольной гарнитуры используются помольные кольца и помольного стержень, свободно располагающиеся в помольной камере.

Помольная камера приводится в движение в горизонтальной плоскости при помощи центробежного привода с колебанием в 100 мм, так что на измельчаемый продукт действуют силы, позволяющие создавать перегрузки до 50-ти G. Благодаря действию очень высоких сил ускорения помольной гарнитуры придаётся движение вокруг оси переносного вращения (как планеты вращаются вокруг Солнца). Возникающие таким образом мощные силы удара, трения и давления обеспечивают очень быстрое измельчение материала до необходимой аналитической тонкости. Большой объем помольной камеры позволяет из-

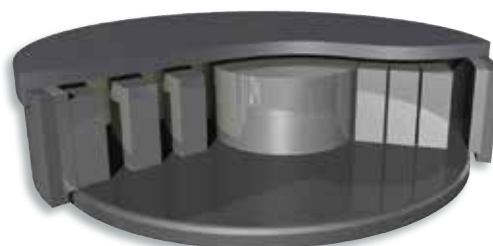
мельчать и одновременно гомогенизировать большое количество материала пробы. После измельчения проба полностью автоматически подается из помольной камеры в пробосборник, который легко извлекается из передней части машины. Для предотвращения перекрестного загрязнения пробы помольная камера перед каждым помолом очищается сжатым воздухом.

Управление машиной осуществляется посредством сенсорной панели с помощью которой можно устанавливать следующие параметры, настраиваемые в зависимости от материала:

продолжительность измельчения, время опорожнения и чистки.



Помольная камера открыта



Помольная камера закрыта



SIEBTECHNIK GmbH
Platanenallee 46
45478 Mülheim an der Ruhr
Германия

Телефон: +49 (0)208 / 58 01 - 00
Факс: +49 (0)208 / 58 01 - 300
Эл. почта: sales@siebtechnik.com
Интернет-сайт: www.siebtechnik.com

| Дисковая вибромельница | | НЕМ2000-А |
|--|-----|-------------------|
| Размеры (Ш x В x Г) | мм | 802 x 1440 x 1422 |
| Вес | кг | около 1200 |
| Модность двигателя | кВт | 7,5 |
| Полезный объем | мл | 2000 |
| Максимальный размер загружаемого материала | мм | 10 |
| Потребность в сжатом воздухе | | 20дм3/помол/8 Бар |
| Рабочее напряжение | | 400 В, 50 Гц |
| Производитель оставляет за собой право на технические изменения. | | |

 **SIEBTECHNIK**