



**SIEBTECHNIK TEMA**



## **Peneiras de controle PERFLUX & SKS**

**Para a separação segura de corpos estranhos**

## PENEIRAS DE CONTROLE

Impurezas contidas e não detectadas em pós e suspensões (por exemplo, parafusos, pedaços de papel, panos de limpeza ou aglomerados), podem resultar em tempo de inatividade da máquina e em reparos caros. Portanto, você deve proteger sua produção com as nossas peneiras de controle.

Estas indústrias já confiam em nossos equipamentos:

- ◆ Indústria da construção
- ◆ Indústria de tintas
- ◆ Indústria química
- ◆ Preparação do pó para impressão 3D
- ◆ Etc.

PERFLUX 501  
com bandeja de coleta  
com funil para o  
peneiramento de  
pintura

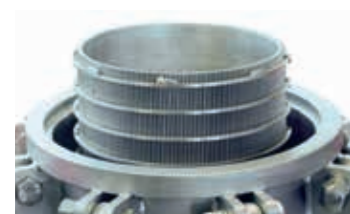


## PENEIRA DE CONTROLE PARA SUSPENSÕES SKS

Se for necessário realizar um peneiramento de controle com produtos altamente viscosos e com um elevado conteúdo de solventes, recomendamos o nosso sistema de peneiramento SKS, que remove corpos estranhos, impurezas ou aglomerados de forma confiável.

A SKS pode ser utilizada em

- ◆ produtos de alta viscosidade, materiais tixotrópicos, por exemplo: pintura naval
- ◆ suspensões com corpos estranhos abrasivos, por exemplo: pasta cerâmica ou pinturas para fachada



A suspensão é alimentada na SKS centralmente por cima e flui através de um cilindro com abertura ou com filtro de tecido,

de dentro para fora. Os materiais estranhos são retidos pelo filtro de inserção e acumulado nele. As partes retidas no filtro de inserção são sacudidas pela vibração gerada por dois motores desbalanceados, de modo que não há necessidade de limpeza mecânica, por meio de parafusos, pás ou similares. O material indesejado retido pelo cilindro do filtro pode ser drenado através de uma válvula de drenagem.



SKS202 com bomba de diafragma

### Dados técnicos

SKS		202
Dimensões (L x A x C)	mm	605 x 400 x 660
Tela de inserção (Ø x C)	mm	190 x 406
Tamanho da abertura / malha		20 µm - 2 mm
Motores desbalanceados	kW	2 x 0,2
Pressão máxima	bar	5
Peso inclui tela de inserção	kg	90

## PENEIRAS DE CONTROLE

### PERFLUX

Dependendo da aplicação, a peneira de controle PERFLUX pode ser fornecida com

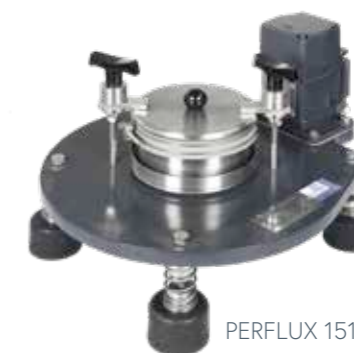
- ◆ disco de peneiração com ou sem descarga para partículas de tamanho excessivo, para peneiramento a seco
- ◆ disco de peneiração sem descarga para partículas de tamanho excessivo, para peneiramento úmido
- ◆ disco de peneiração para instalação própria da tela
- ◆ tampa e funil para integração no processo sem gerar poeira
- ◆ versão para colocar em áreas com perigo de explosão conforme ATEX 100
- ◆ dispositivo de escova ou rodo para peneiramento de materiais difíceis de peneirar ou para esmagamento de aglomerados
- ◆ suporte para sacas para peneiramento de material entregue em sacas
- ◆ vários quadros de base



PERFLUX 501  
com instalação de escova

A PERFLUX oferece

- ◆ peneiramento altamente eficiente e potente com apenas um acionamento, que gera um movimento oscilante
- ◆ dimensões compactas
- ◆ quadros de base de alumínio ou aço inoxidável
- ◆ funis e peneiras podem ser removidas sem necessidade de ferramentas



PERFLUX 151

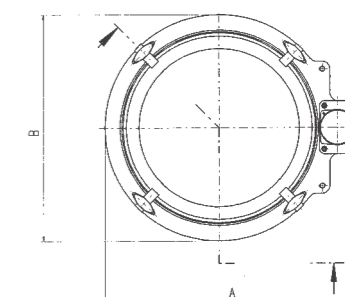
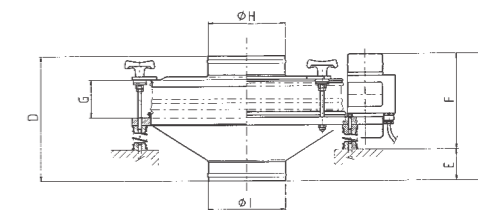


PERFLUX 301  
em versão especial

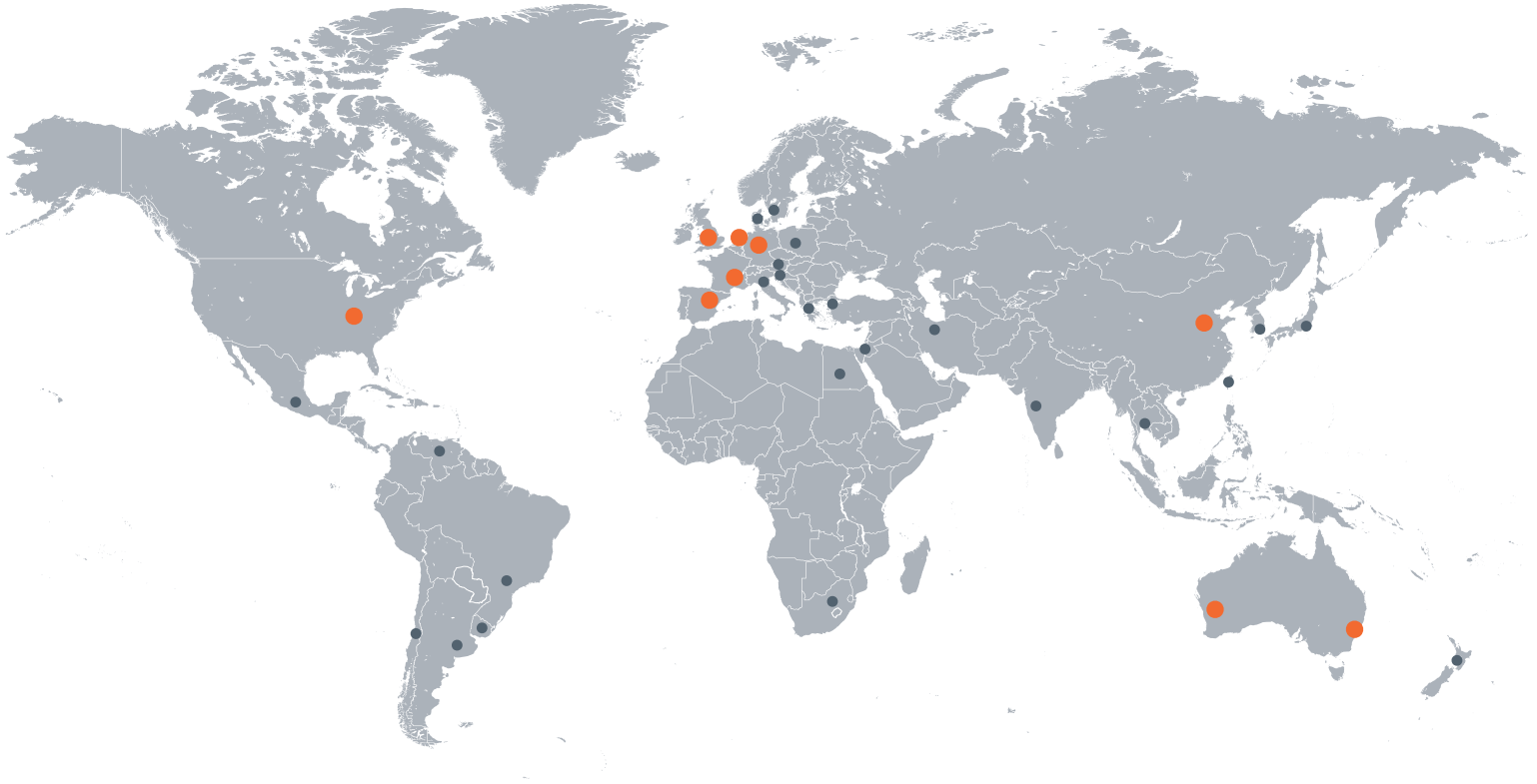
### Dados técnicos

PERFLUX		151	301	501	801
Diâmetro da tela	mm	150	300	500	800
Abertura da malha	µm	> 40	> 40	> 63	> 63
Motor	kW	0,16	0,16	0,16	0,50
Peso incluindo tela, tampa e funil	kg	aprox. 18	aprox. 20	aprox. 25	aprox. 60
Dimensões em mm	A	490	490	690	1182
	B	400	400	600	948
	C	261	302	335	410
	D	235	285	330	420
	E	10	50	82	114
	F	250	252	252	296
	G	100	85	100	131
	H	50	100	200	200
	I	50	100	200	200

Informações não vinculantes.



# One Solution. Worldwide.



SIEBTECHNIK TEMA possui mundialmente mais de 50 escritórios locais de venda e representantes. Os nossos principais estabelecimentos se encontram em:

Mülheim an der Ruhr, Alemanha | Haia, Países Baixos | Daventry, Grã-Bretanha | Mundolsheim, França | Madrid, Espanha | Sydney & Perth, Austrália | Cincinnati, EUA | Tianjin, China

Somos especialistas em processos de separação de sólidos-líquidos e processamento de materiais a granel.

Automação | Calhas transportadoras | Moinhos e britadores | Peneiras classificadoras | Decanters Secadoras | Equipamento de laboratório | Sistemas de tubos pneumáticos | Sistemas de preparação | Equipamento de processo | Jigues | Centrífugas Pusher | Sistemas de amostragem Peneiras | Centrífugas de rosca raspadora | Centrífugas deslizantes | Centrífugas vibratórias

**Informação sobre direitos autorais:** Todos os desenhos, imagens e marcas registradas que aparecem neste documento estão legalmente protegidos. Fica proibida qualquer reprodução ou uso parcial sem a nossa permissão explícita como proprietários dos direitos autorais e das marcas registradas. As violações dos direitos autorais e das marcas registradas serão processadas legalmente.