



SIEBTECHNIK TEMA



Kontrollsiebmaschinen PERFLUX & SKS

Zur sicheren Abscheidung von Fremdkörpern

KONTROLLSIEBMASCHINEN

In Pulvern und Suspensionen enthaltene und unerkannt gebliebene Fremdstoffe, wie Schrauben, Putzklappen, Papierfetzen oder Agglomerate können Ausfallzeiten oder teure Reparaturen an Maschinen- und Ausrüstungsteilen zur Folge haben.

Deshalb schützen Sie Ihre Produktion mit unseren Kontrollsiebmaschinen.

Diese Branchen vertrauen bereits auf unsere Maschinen:

- ◆ Baustoffindustrie
- ◆ Farbindustrie
- ◆ Chemieindustrie
- ◆ Lebensmittelindustrie
- ◆ Pulveraufbereitung im 3D-Druck
- ◆ u.v.a.



PERFLUX 501
mit Trichterwanne
für Lacksiebung

SUSPENSIONSSIEBMASCHINE SKS

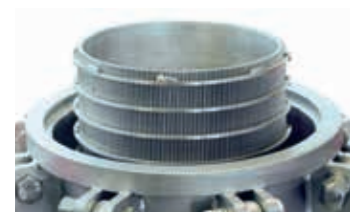
Müssen höherviskose, lösungsmittelhaltige Produkte unter Druck kontrollgeseibt werden haben wir mit der SKS ein Siebssystem, welches Fremdstoffe oder Agglomerate zuverlässig entfernt.

Die SKS findet ihre Anwendung bei

- ◆ Höherviskosen, thixotropen Materialien, z.B. Bootslacke
- ◆ Suspensionen mit abrasiven Festkörpern, z.B. keramische Schlicker oder Fassadenfarben



SKS 202 mit Membranpumpe



Die Suspension wird der SKS von oben, zentral zugeführt und durchströmt einen Spalt- oder Gewebefilterzylinder von innen

nach außen. Die Fremdstoffe werden vom Filtereinsatz zurückgehalten und sammeln sich in diesem. Über die von zwei Unwuchtmotoren erzeugte Schwingung, werden die vom Filtereinsatz zurückgehaltenen Anteile abgerüttelt, so dass auf eine mechanische Abreinigung über Schnecken, Paddel oder ähnliches verzichtet werden kann. Über ein Ablassventil können die vom Filterzylinder zurückgehaltenen, unerwünschten Materialanteile abgelassen werden.

Technische Daten

SKS		202
Abmessungen (B x H x T)	mm	605 x 400 x 660
Siebeinsatz (Ø x L)	mm	190 x 406
Spalt-/Maschenweite		20 µm - 2 mm
Unwuchtmotoren	kW	2 x 0,2
Max. Druck	bar	5
Gewicht inkl. Siebeinsatz	kg	90

KONTROLLSIEBMASCHINEN

PERFLUX

Die Kontrollsiebmaschine PERFLUX kann je nach Anwendung ausgeliefert werden mit

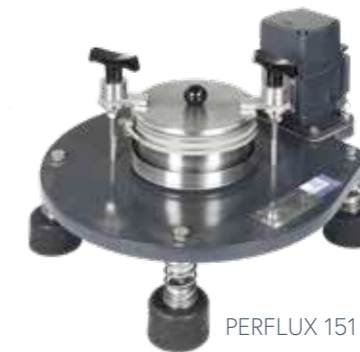
- ◆ Siebschüssel mit und ohne Überkornaustrag für die Trockensiebung
- ◆ Siebschüssel ohne Überkornaustrag für die Nass-Siebung
- ◆ Siebschüssel zur Eigenbespannung
- ◆ Deckel und Trichter zur staubfreien Einbindung in den Prozessablauf
- ◆ Ausrüstung zur Aufstellung in explosionsgefährdeten Bereichen gemäß ATEX 100
- ◆ Bürst-/Schabervorrichtung zum Sieben von siebschwierigen Gütern oder zum Zerreiben von Agglomeraten
- ◆ Sackauflage zur Kontrollsiebung von per Sack angelieferter Ware
- ◆ Diversen Untergestellen



PERFLUX 501
mit Bürstvorrichtung

Die PERFLUX bietet

- ◆ Hocheffiziente und leistungsstarke Absiebung mit nur einem Antrieb, welcher eine taumelartige Schwingbewegung erzeugt
- ◆ Kompakte Abmessungen
- ◆ Aluminium- oder Edelstahlrahmen
- ◆ Werkzeuglos zu entnehmende Trichter und Siebeinsätze



PERFLUX 151

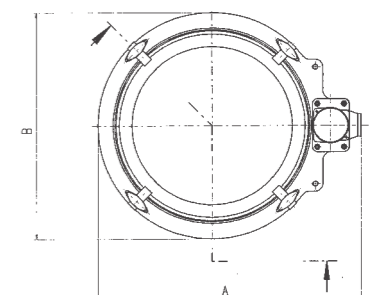
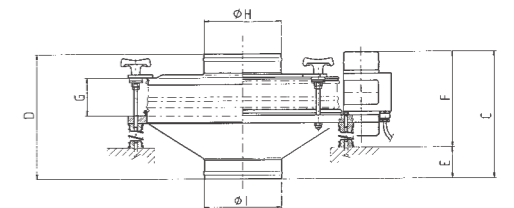


PERFLUX 301
in Sonderausführung

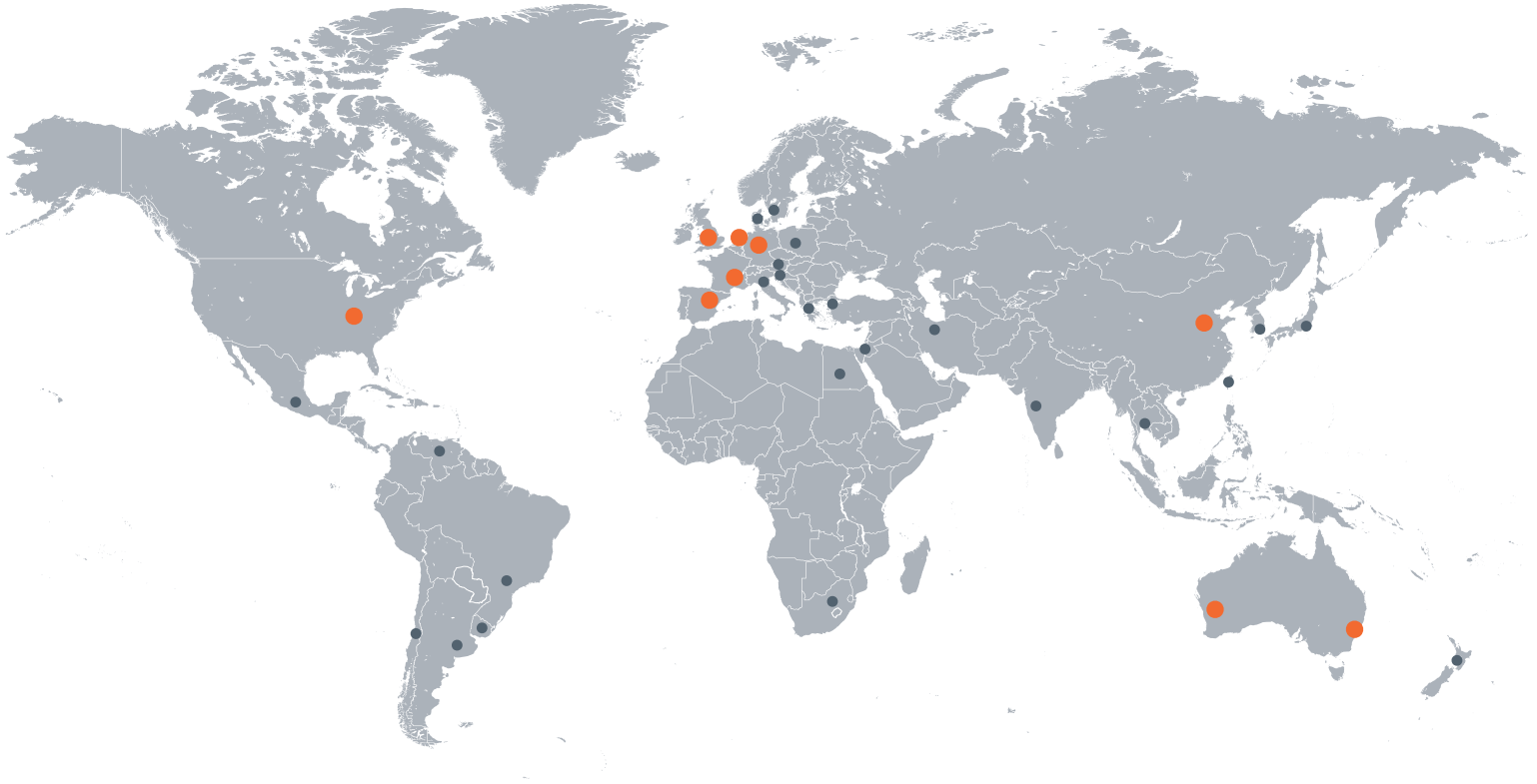
Technische Daten

PERFLUX		151	301	501	801
Siebdurchmesser	mm	150	300	500	800
Maschenweite	µm	> 40	> 40	> 63	> 63
Motor	kW	0,16	0,16	0,16	0,50
Gewicht incl. Sieb, Deckel und Trichter	kg	ca. 18	ca. 20	ca. 25	ca. 60
Abmessungen in mm	A	490	490	690	1182
	B	400	400	600	948
	C	261	302	335	410
	D	235	285	330	420
	E	10	50	82	114
	F	250	252	252	296
	G	100	85	100	131
	H	50	100	200	200
	I	50	100	200	200

Maßgaben unverbindlich.



One Solution. Worldwide.



SIEBTECHNIK TEMA bietet mehr als 50 lokale Vertriebsbüros und Vertretungen weltweit mit Haupt-Niederlassungen in:

Mülheim an der Ruhr, Deutschland | Rijswijk / Den Haag, Niederlande | Daventry, Großbritannien
Mundolsheim, Frankreich | Madrid, Spanien | Sydney & Perth, Australien | Cincinnati, USA
Tianjin, China

Wir sind Experten im Bereich der Fest-Flüssig-Trennung und in der Aufbereitung mineralischer Schüttgüter für die Chemie- und Lebensmittelindustrie.

Aufbereitungsmaschinen | Automationslösungen | Dekanter | Förderrinnen | Gleitzentrifugen
Kontrollsiebmaschinen | Laborgeräte | Probenahmeanlagen | Probenaufbereitung | Rohrpost-
anlagen | Setzmaschinen | Siebmaschinen | Siebschneckenzenrifugen | Schubzentrifugen
Schwingzentrifugen | Trockner | Zerkleinerungsmaschinen/-anlagen

Urheberinformation: Alle Zeichnungen, Bilder und eingetragenen Marken in diesem Dokument sind rechtlich geschützt. Jeglicher Nachdruck und die auszugsweise Verwendung ohne unsere ausdrückliche Genehmigung als Inhaber des Urheber- und Markenrechts sind untersagt. Verstöße gegen das Urheberrecht oder Markenverletzungen werden rechtlich verfolgt.