



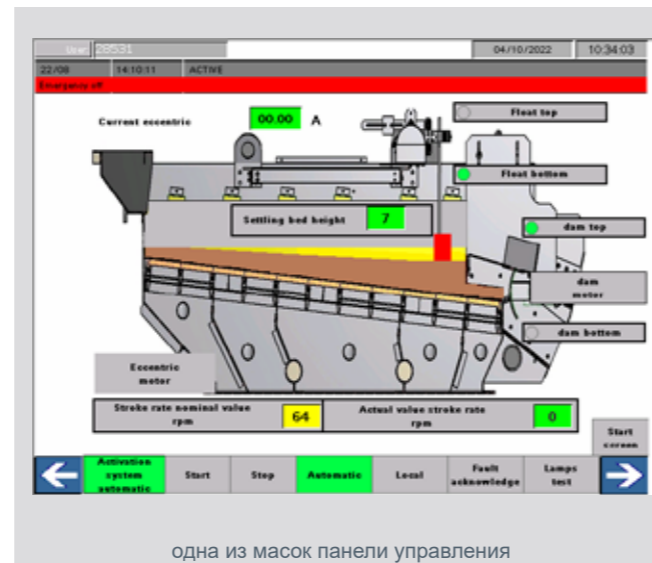
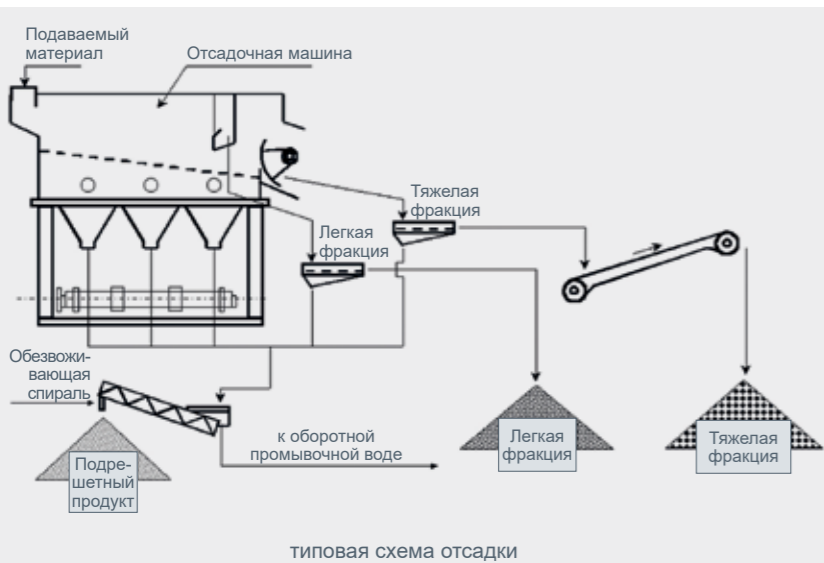
**SIEBTECHNIK TEMA**



**Отсадочная машина  
с механическим  
возбуждением колебаний**

## Применение

При сортировке по плотности (особенно для веществ с небольшой разницей в плотности), простой промывки противотоком обычно недостаточно для эффективного разделения. Для эффективного разделения нужен вертикально пульсирующий через отсадочную постель поток. Проверенные временем вибрационные отсадочные машины SIEBTECHNIK специально разработаны для выделения легкого материала из тяжелого материала в соответствии с принципом сортировки по плотности; например, для отделения вредных веществ из песка и гравия, шлаков, строительного мусора, загрязненных почв и многого другого.



## Конструкция

По существу, отсадочная машина SIEBTECHNIK состоит из опорной рамы, изготовленной из профильной стали, на которой закреплен верхний отсадочный короб с легко заменяемыми, армированными сталью полиуретановыми ситами с боковым заклиниванием. Верхний короб гибко, через компенсаторы, соединен с вертикально колеблющимся нижним коническим коробом.

Нижний короб через шатуны соединен с регулируемым по высоте хода эксцентриковым приводом, расположенным внизу.

Через сборные воронки внизу нижнего конического короба самотеком выгружается подрешетный материал.

Это пассивное разгрузочное устройство выгодно с точки зрения износа, поскольку в абразивном материале не происходит постоянного движения. Выгрузка легкого материала производится через верхнюю канту плотины, а тяжелая фракция выгружается через регулируемый по высоте затвор (шибер).

Управление положением затвора осуществляется электрически с помощью автоматически действующего датчика - поплавка.

## Принцип работы

Верхний и нижний короба заполняются водой.

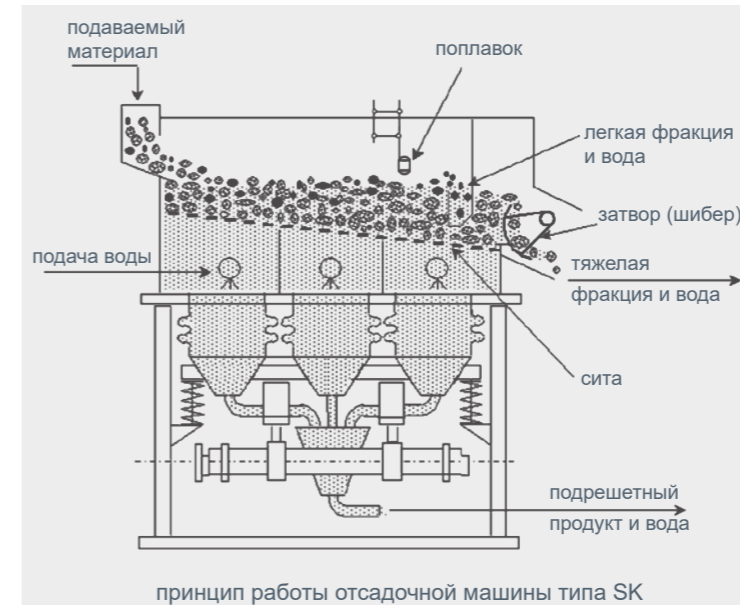
Материал подается на сита. Эксцентрик перемещает нижний короб гармоничными колебаниями вверх и вниз. Вода пульсирует в ритме с этим движением и выполняет подъемную работу, необходимую для работы по сортировке.

Движение подаваемого материала происходит за счет наклона сит (5-7 градусов) и работы надрешетной воды по подъему материала и транспортировке его на выход по наклонным ситам. В то же время подъем вызывает расслоение материала в соответствии с его плотностью.

В конце сит плавающий или легкий материал (обугленная древесина, ракушки, пустая порода и т.д.) выносятся с потоком воды через верхнюю канту плотины в течку выгрузки легкой фракции, расположенную либо по ходу, либо поперек движения материала.

Тяжелый материал (кварц, гравий, концентрат руды и т.д.) выгружается через регулируемый по высоте затвор (шибер) в расположенную впереди течку выгрузки тяжелой фракции.

Отсортированный материал выгружается на подходящее оборудование, например, грохоты и обезвоживается.



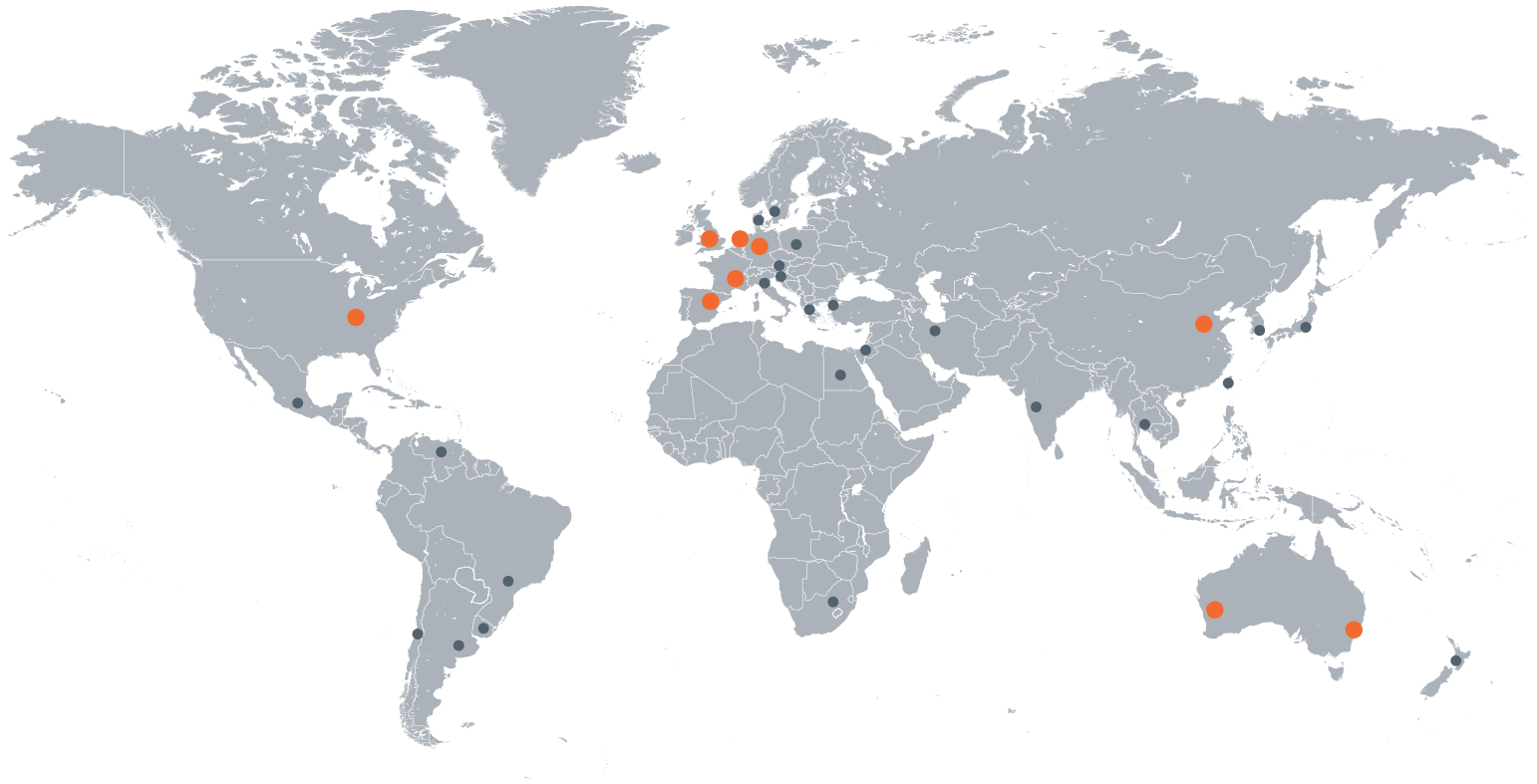
Отсканируйте QR-код и посмотрите информативное видео!

## Технические данные

отсадочная машина, тип		SK 8	SK 16	SK 24
ширина отсадочной постели	мм	800	1.600	2.400
длина отсадочной постели	мм	2.500	2.500	2.500
площадь отсадки	м <sup>2</sup>	2	4	6
для тяжело разделяемых материалов длина отсадки 3.300 мм				
подача (гравий - отмыв от органики)	т/ч	макс. 50 50	макс. 50 120	макс. 50 180
размер фракций	мм	2 до 32 мм, макс. 60 мм		
водопотребление	м <sup>3</sup>	до ок. 150	до ок. 250	до ок. 400
мощность эл. мотора эксцентрика	кВ	11	15	22
высота колебаний эксцентрика	мм	для всех типов до 120 мм		
частота колебаний эксцентрика	об/мин	для всех типов до 100 об/мин		
собственный вес	кг	ок. 5.000	ок. 9.000	ок. 12.000

\* Производительность зависит от структуры зерна, формы зерна, разницы в плотности между тяжелым и легким материалом, доли легкого материала в общем количестве и от максимально равномерной подачи по всей ширине установки. Рекомендуется подача с регулируемым загрузочным лотком.

# One Solution. Worldwide.



SIEBTECHNIK TEMA имеет более 50 региональных представительств и филиалов по всему миру с головными офисами:

Мюльхайм-на-Руре, Германия | Рейсвейк / Гаага, Нидерланды | Давентри, Великобритания | Мундольсхайм, Франция | Мадрид, Испания | Сидней, Австралия  
Цинциннати, США | Тяньцзинь, Китай

Мы являемся экспертами в области разделения твёрдых и жидких веществ и переработки минерального сырья, сыпучих материалов для химической и пищевой промышленности.

Технологические машины | Решения для автоматизации | Декантеры | Фильтрующие шнековые центрифуги | Пульсирующие центрифуги | Вибрационные центрифуги | Центрифуги со скользящей выгрузкой | Конвейеры | Контрольные просеивающие машины | Лабораторное оборудование | Системы отбора проб | Системы подготовки проб | Грохоты | Сушилки | Дробильное оборудование

**Информация об авторских правах:** Все чертежи, фотографии и зарегистрированные торговые марки в этом документе защищены законом. Любая перепечатка или использование выдержек без нашего прямого разрешения как владельца авторских прав и прав на товарный знак запрещены. Нарушение авторских прав и товарных знаков будет преследоваться по закону.